



RED DE MUJERES DEL TRIFINIO HOSAGUA






En el año 2017 constituimos la Red de Mujeres del Trifinio **HOSAGUA**, con el objetivo de posicionar los derechos de las mujeres y su acceso a los recursos de sus países; así como promover su empoderamiento en la región del Trifinio de El Salvador, Guatemala y Honduras. Se trata de una red diversa, que agrupa diferentes organizaciones. Sin embargo, todas trabajamos bajo un único enfoque: posicionar los derechos de las mujeres, el acceso a los recursos económicos y productivos, la erradicación de la violencia de género y el cambio climático. Actualmente tenemos presencia en 25 municipios de los 45 que conforman la región del Trifinio, llegando a más 3865 mujeres de 61 organizaciones que trabajan a escala local y nacional. Pero seguimos creciendo, con el objetivo de tener presencia en todos los municipios de la región.

Nuestra red está conformada por una Asamblea Trinacional, el Secretariado Trinacional y el Consejo de Coordinación Trinacional, y las delegadas de los municipios.

Sabemos que los desafíos son grandes, la región enfrenta problemas asociados con la pobreza rural, la inseguridad, la violencia basada en género, elevadas tasas de migración y el cambio climático. También cuenta con un rico patrimonio cultural, diversidad biológica y oportunidades para el desarrollo local.



"Trabajamos bajo un único enfoque: posicionar los derechos de las mujeres, el acceso a los recursos económicos y productivos, la erradicación de la violencia de género y el cambio climático".

An illustration showing a variety of hands of different skin tones (pink, brown, black, orange, blue, green) raised in a gesture of solidarity or protest. The hands are positioned at different heights and angles, creating a sense of collective action. The background is a solid purple color.

La red agrupa organizaciones con experiencia que orientan su trabajo en seis objetivos estratégicos, los cuales determinan los ejes de la red:

E.1. Participación política y toma de decisiones

E.2. Participación económica y control de los recursos

E.3. Promoción de los derechos sociales y culturales

E.4. Lucha contra la violencia de género

E.5. Las mujeres, los recursos nacionales y el cambio climático

E.6. Fortalecimiento y sostenibilidad de la Red de Mujeres del Trifinio – HOSAGUA



En el camino hemos establecido alianzas importantes. La red cuenta con el reconocimiento de autoridades locales, nacionales, trinacionales -como el Plan Trifinio-; plataformas de mujeres para la región y organismos internacionales como **ONU Mujeres, Agencia Italiana de Cooperación para el Desarrollo, OEA, OXFAM, Save The Children, Coalición Internacional por el acceso a la Tierra para conformar la Asamblea de miembros de ILC International Land Coalition y la Mesa de Gobernanza de la Plataforma de Semiáridos de América Latina, la plataforma de la Mujer Rural en América Latina y la Mesa del Café Trinacional, Fundación Nacional para el Desarrollo (FUNDE).**

Así, hemos entendido que la participación, la autonomía económica y el empoderamiento de las mujeres es un paso esencial para la reducción de las desigualdades y la promoción del desarrollo de la región.

A través de los valores y principios en la Red HOSAGUA le apostamos a convertirnos en un referente para iniciativas, programas, proyectos y para incidir en la toma de decisiones en los espacios de concertación para el desarrollo de la región, la equidad de género y el empoderamiento de las mujeres.

PRINCIPIOS DE LA RED

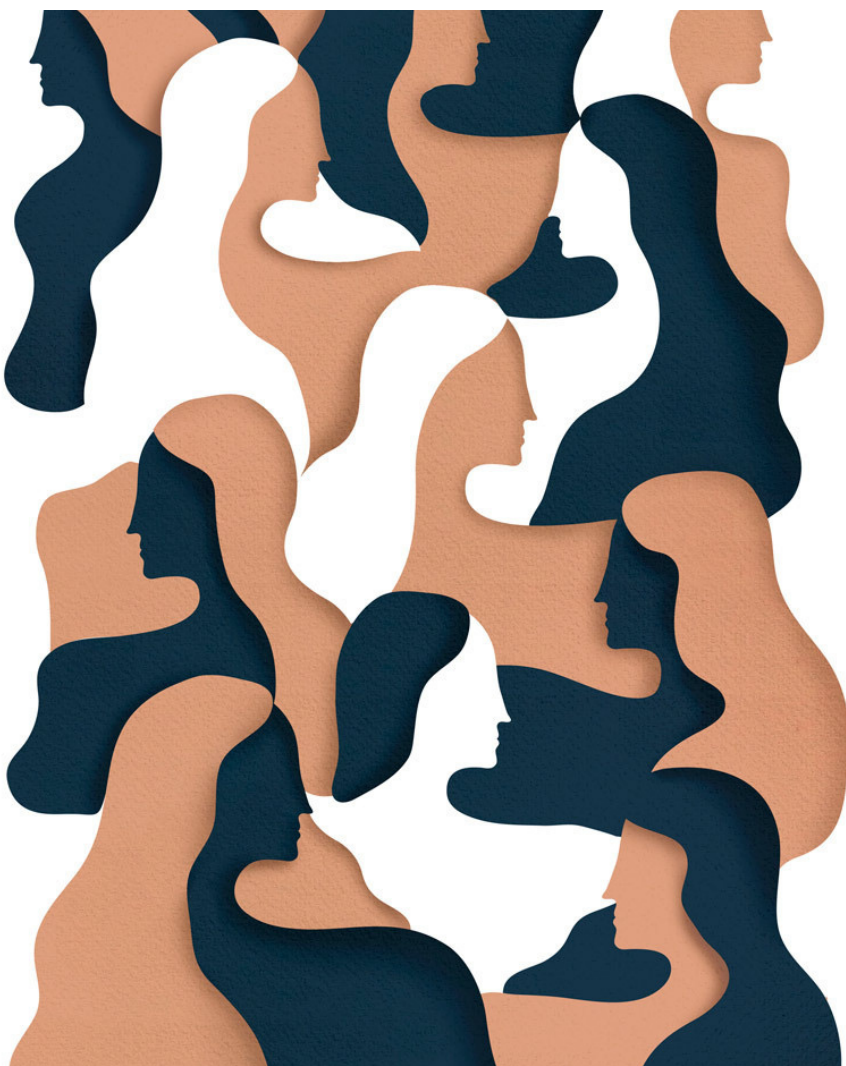
Equidad, pluralidad, participación, sostenibilidad, multiculturalidad

VALORES DE LA RED

Sororidad, respeto, diálogo, tolerancia, independencia y autonomía.

DESARROLLO DE CAPACIDADES QUE PUEDE OFRECER LA RED:

- 1.1. Asistencia para la planificación territorial y formulación de proyectos en la región del Trifinio.
- 1.2. Conexiones con la red de organizaciones territoriales que la conforman, con los aliados y con los socios.
- 1.3. Información sobre la realidad territorial y acceso a la colaboración de expertas en los temas que abarcan sus ejes de trabajo.
- 1.4. Acción local mediante el alcance territorial dado por las 3865 integrantes que la conforman.
- 1.5. Vinculación de las mujeres productoras de café ante la plataforma de la Mesa Trinacional del Café.
- 1.6. Contribuciones al cuidado comunitario en tiempos de crisis, y/o para que las mujeres puedan acceder a otras oportunidades de servicios de calidad.
- 1.7. Vinculación de las mujeres empresarias en la cadena del turismo en eventos nacionales e internacionales, para promover la cultura de nuestra región y el turismo sostenible.
- 1.8. Aportes a las teorías de género y nuevas masculinidades, para cerrar las brechas de género y promover la corresponsabilidad social.



MATERIAL



Iniciativas de Mujeres Frente al COVID, Experiencias de Resiliencia Región del Trifinio



Síntesis Caracterización Territorial Región del Trifinio



Para mayor información:
RedHosagua2020@gmail.com



Red Trifinio Hosagua

Gracias al apoyo de:

